



МИНИСТЕРСТВО ЭКОНОМИЧЕСКОГО РАЗВИТИЯ И
ИНВЕСТИЦИЙ ПЕРМСКОГО КРАЯ

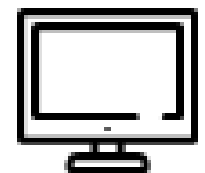
О первоочередных мерах поддержки бизнеса в Пермском крае

Докладчик: Соснин Эдуард Олегович

министр экономического развития и инвестиций Пермского края

Пермь 2022

- **Мораторий на проведение плановых проверок** в отношении субъектов МСП до **31 декабря 2022 г.**; для аккредитованных IT-компаний - до **31 декабря 2024 г.**
- **Кредитные каникулы** (*максимум 6 месяцев*) для МСП из пострадавших отраслей
- **Льготное кредитование** для субъектов МСП
- Дополнительное финансирование программы «**ФОТ 3.0**»
- Продление возможности **компенсации расходов** на прием денег через **систему быстрых платежей** для субъектов МСП
- Предусмотрено право **продления сроков уплаты налогов** для федеральных и региональных органов власти (ожидается принятие федерального постановления)



Меры поддержки **IT-отрасли:**

- ставка **0%** по **налогу на прибыль** до конца 2024 года
- новая **кредитная программа** со ставкой не более 3%
- **грантовая поддержка** перспективных разработок отечественных решений
- **налоговые льготы и преференции** для компаний, получающих доходы от рекламы, продажи услуг через приложения и онлайн-сервисы или от установки, тестирования и сопровождения отечественных ИТ-решений



Меры поддержки **фарминдустрии:**

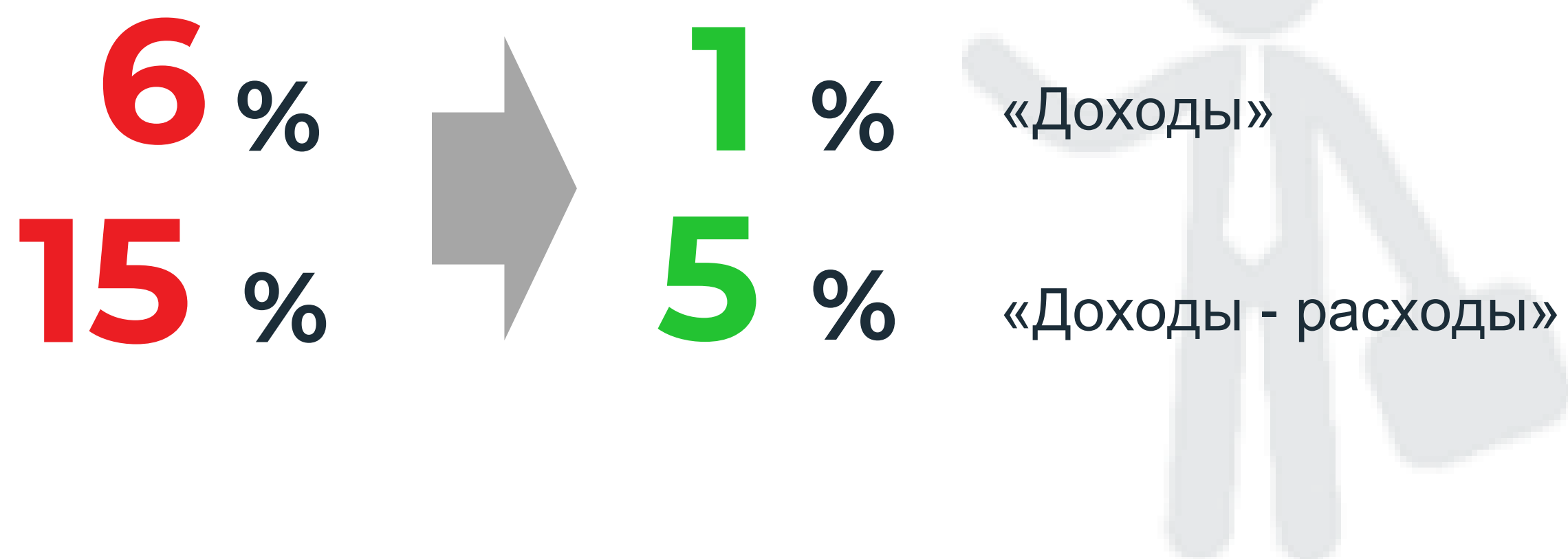
- предусмотрен порядок государственных закупок **единственным поставщиком**
- **особый порядок лицензирования** для фармацевтов и деятельности по техническому обслуживанию медицинских изделий



Меры поддержки **туриндустрии:**

- упрощение **разрешительных процедур** в сфере строительства, в том числе создания туристических объектов и обеспечивающей инфраструктуры
- **освобождение от НДС** на пять лет для инфраструктуры в туриндустрии

Пониженные ставки в 2022 году для пострадавших отраслей



Условие предоставления:

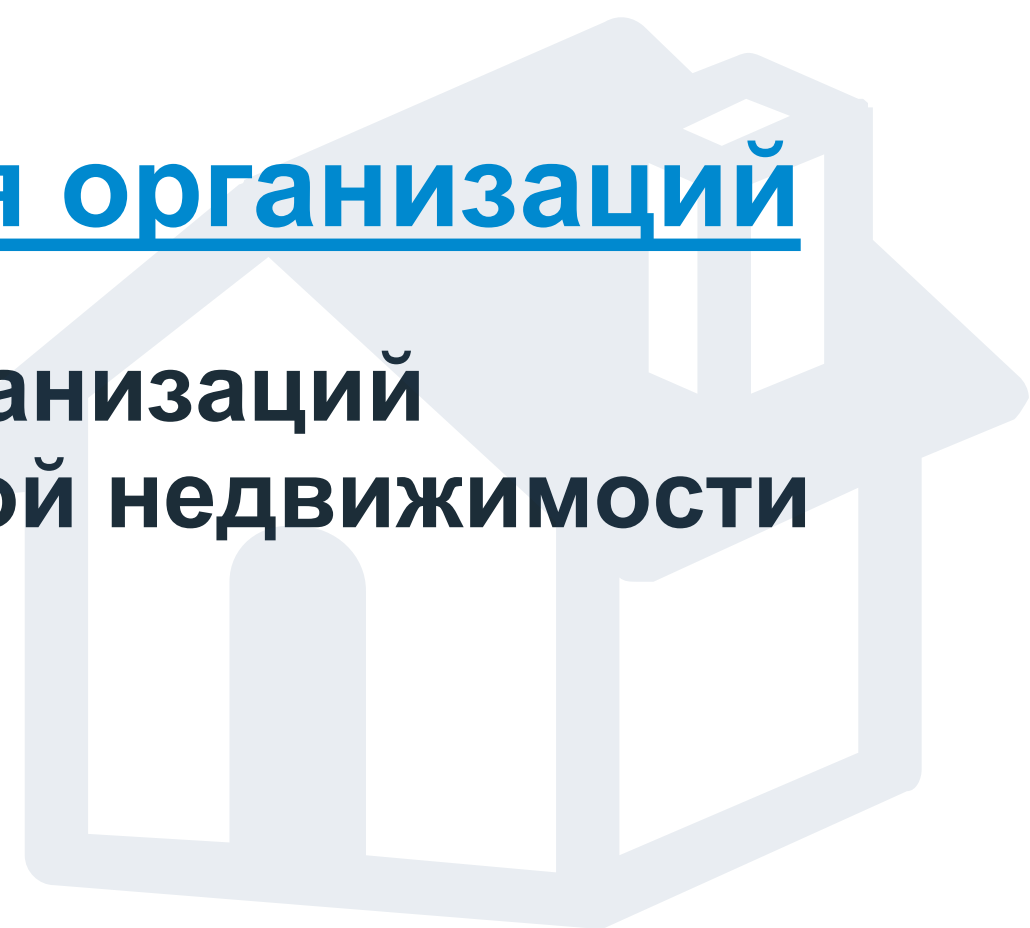
- ✓ Основной вид деятельности налогоплательщика по состоянию на 1 марта 2022 г. включен в перечень пострадавших отраслей

Перечень пострадавших отраслей

- Производство компьютеров, электронных и оптических изделий, электрического оборудования (26-27)
- Непродовольственная оптовая и розничная торговля (45, 46.4-46.7, 46.9, 47.4-47.8 (кроме 47.81))
- Складское хозяйство и вспомогательная транспортная деятельность (52)
- Гостиничный бизнес (55)
- Издание ПО; разработка компьютерного ПО; обработка данных, предоставление услуг по размещению информации (58.2, 62, 63.11)
- Деятельность кинотеатров (59.14)
- Туризм (79)
- Организация конференций и выставок (82.3)
- Санаторно-курортные организации и детские лагеря (85.41.91, 86.90.4)
- Деятельность в области спорта прочая (93.19)

Скидка **50 %** для организаций

по налогу на имущество организаций
в отношении **торгово-офисной недвижимости**



Условия предоставления:

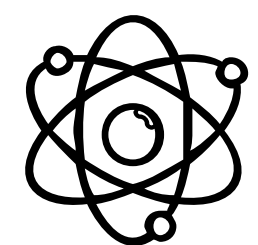
- ✓ Объект недвижимости включен в **Перечень торгово-офисной недвижимости**, облагаемой от кадастровой стоимости
- ✓ **Снижение выручки** налогоплательщика на **25%** по сравнению с прошлым годом

Авансирование ресурсоснабжающих организаций

- Для стабильной работы отрасли ЖКХ планируется предусмотреть авансирование платежей от бюджетных организаций за потребленные коммунальные услуги.
- Такой мерой поддержки смогут воспользоваться все ресурсоснабжающие организации Пермского края.

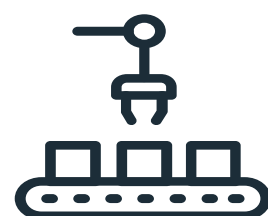
Сегодня инвестиционный налоговый вычет в Пермском крае применяется только в отношении расходов на новые основные средства

Предлагается расширить категории инвестиций, в отношении которых будет предоставляться инвестиционный налоговый вычет:



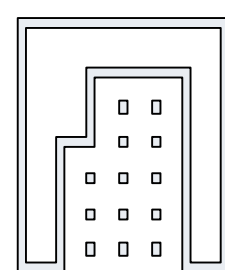
50 %

расходов на научно-исследовательские и опытно-конструкторские работы



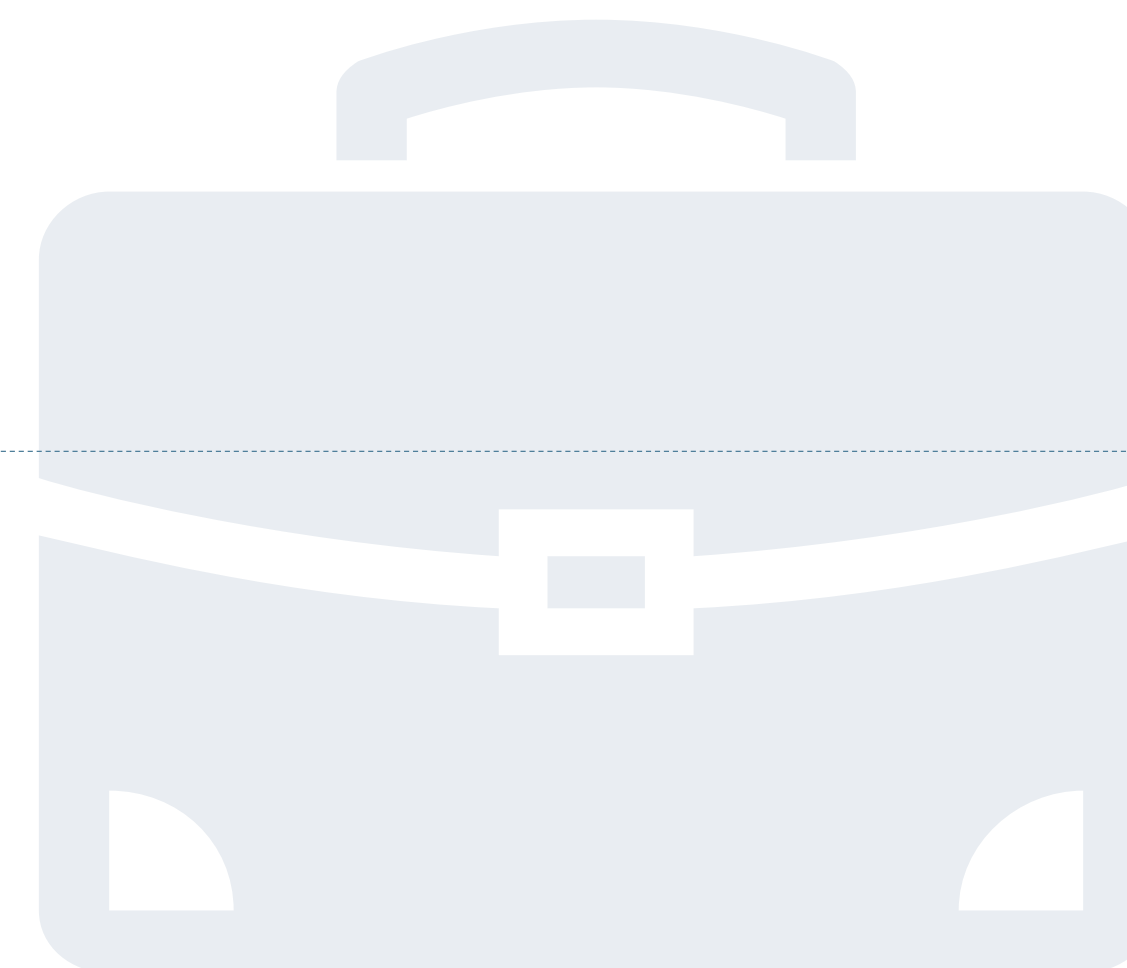
30 %

расходов на модернизацию и реконструкцию основных средств



30 %

расходов организаций-застройщиков, производящих комплексное освоение/развитие территории



Микрозайм «Антикризисный 5.0»



Цель:

- Вложения во внеоборотные активы
- Пополнение оборотных средств



Условия:

- Процентная ставка – **5%**
- Срок деятельности – от 6 мес.
- Максимальный срок – 12 месяцев
- Минимальная сумма – 50 тыс. руб.
- На сумму до 500 тыс. руб. – обеспечение не требуется

Максимальная сумма – **3** млн руб.



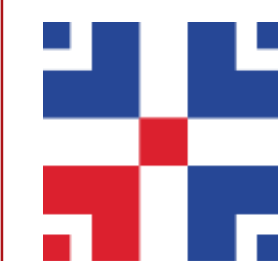
Результат:

- Свыше 200 дополнительно поддержанных субъектов МСП
- Более 300 дополнительно выданных микрозаймов



Докапитализация: **+ 500 млн руб.**

Подробная информация по ссылке:



Микрофинансовая
компания
предпринимательского
финансирования
Пермского края

АО «Микрофинансовая компания
Пермского края»

<https://mfk59.ru/>

Субсидирование процентной ставки по кредитам для субъектов МСП



Цель:

- Компенсация процентной ставки по действующим кредитным договорам, заключенным до 01.03.2022 г. в случае роста ставки
- Размер компенсации: $\frac{1}{2}$ изменения процентной ставки



Бюджет: **200 млн руб.**



Условия:

- Заявительный характер
- Размер кредита не менее 500 тыс. руб.
- Затраты на оплату процентной ставки по кредитам, понесенные с 01.03.2022 г.
- Прием документов: каждые 3 мес., **начиная с 01.06.2022 г.**

Сумма субсидии: суммарно в течение срока действия меры поддержки не более **5 млн руб.**



Агентство по развитию МСП
Пермского края



270-09-44

Компенсация затрат на приобретение оборудования



Цель:

Компенсация затрат на оборудование, понесенных не ранее 01.01.2019 г., для субъектов МСП с основным ОКВЭД:

- Обрабатывающее производство (раздел С, за искл. 12, 18, 19, 21, 30.1)
- Здравоохранение (86, за искл. 86.9)
- Сбор и утилизация отходов (38)
- Туризм (79)
- Гостиницы (55)



Условия:

- Конкурсный отбор
- Возмещение до 50% затрат на приобретение оборудования
- Возмещение до 100% первого взноса аванса лизинга
- Затраты, понесенные с 01.01.2019 г.
- Прием документов март – апрель 2022 г .



Бюджет: **150 млн руб.**



Результат:

- Увеличение количества получателей в 1,5 раза по сравнению с 2021 годом
- Более 65 поддержанных инвестиционных проектов
- Более 600 дополнительных рабочих мест

Сумма субсидии: суммарно в течение срока действия меры поддержки

- не более **5 млн руб.** на одного МСП
- не более **1 млн руб.** начинающим МСП



Агентство по развитию МСП Пермского края



270-09-44



Спасибо за внимание!

<https://economy.permkrai.ru>