

КОМПЛЕКСНОЕ
УПРАВЛЕНИЕ
ИНФОРМАЦИОННОЙ
БЕЗОПАСНОСТЬЮ



ЛИЦЕНЗИЯ ФСТЭК

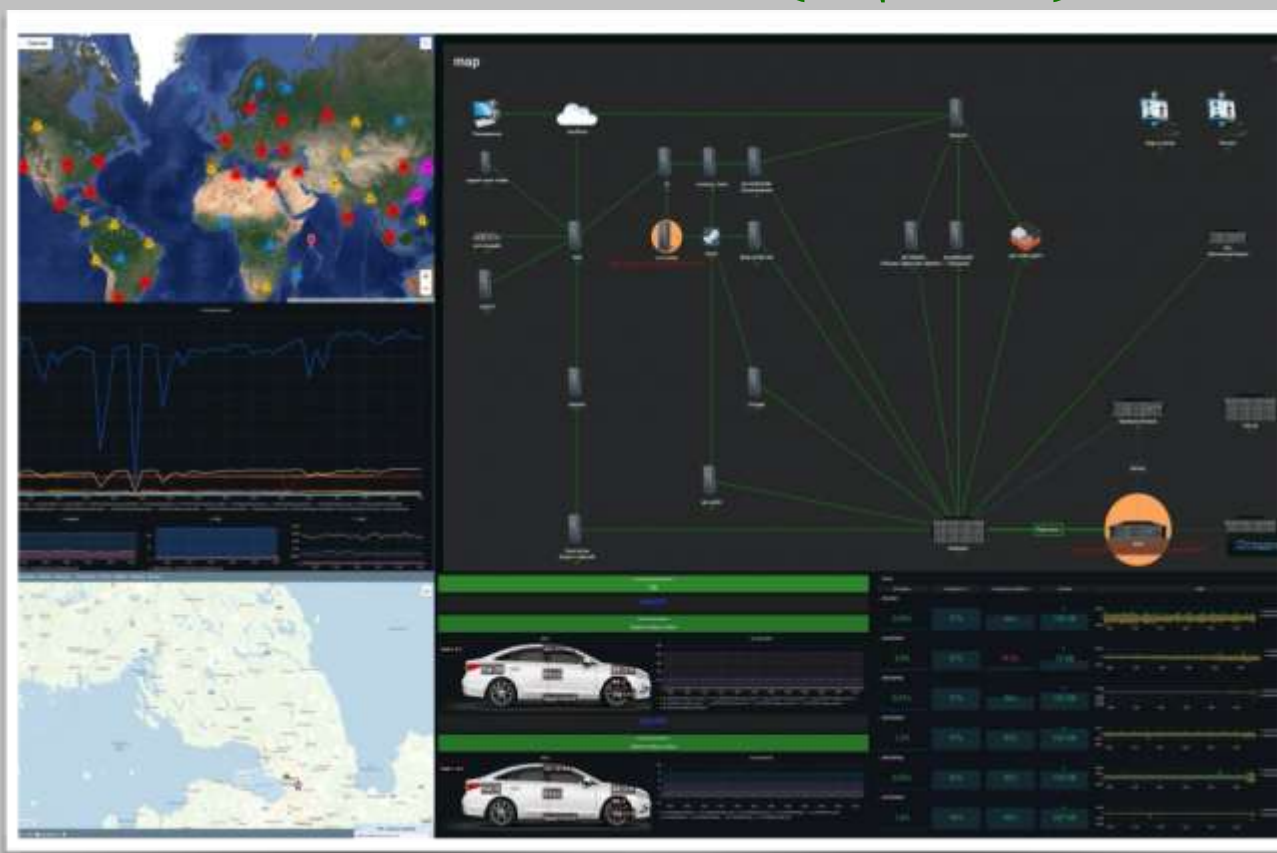


ЛИЦЕНЗИЯ ФСБ



ЛИЦЕНЗИЯ РОСГВАРДИИ

ЦЕНТР МОНИТОРИНГА СОБЫТИЙ (ЦМС)



Инструмент для обеспечения комплексного подхода к защите информации от несанкционированных действий.

Представляет собой команду специалистов, технические средства и процессы взаимодействия, позволяющие эффективно осуществлять мониторинг, обнаружение, анализ и реагирование на инциденты информационной безопасности.

Единая платформа для сбора, хранения и обработки информации о состоянии безопасности ИТ-инфраструктуры, уязвимостях и инцидентах ИБ.

В сотрудничестве

РЕШАЕМЫЕ ЗАДАЧИ:

- актуализация данных структуры ИТ и ИБ;
- обеспечение круглосуточного мониторинга систем и сервисов с целью обнаружения атак на информационные ресурсы;
- обеспечение оперативной реакции на инциденты ИБ;
- проведение анализа и сбора информации для расследования инцидентов ИБ;
- прогнозирование рисков замедления или остановки бизнес-процессов;
- мониторинг систем безопасности подвижных объектов Заказчика и передвижения особо важных персон;
- предоставление отчетной документации о состоянии безопасности и аналитики руководству и ответственным лицам.

ВАРИАНТЫ РАЗВЕРТЫВАНИЯ:

- развертывание у Заказчика ПОД КЛЮЧ в срок от 1 месяца
- подключение к ЦМС ГК «ИнфоКуб» (с интеграцией в «ServiceDesk» и контролем SLA)

ВАРИАНТЫ ДАШБОРДОВ



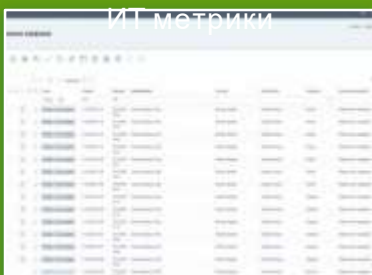
данные SIEM систем



карта атак в realtime



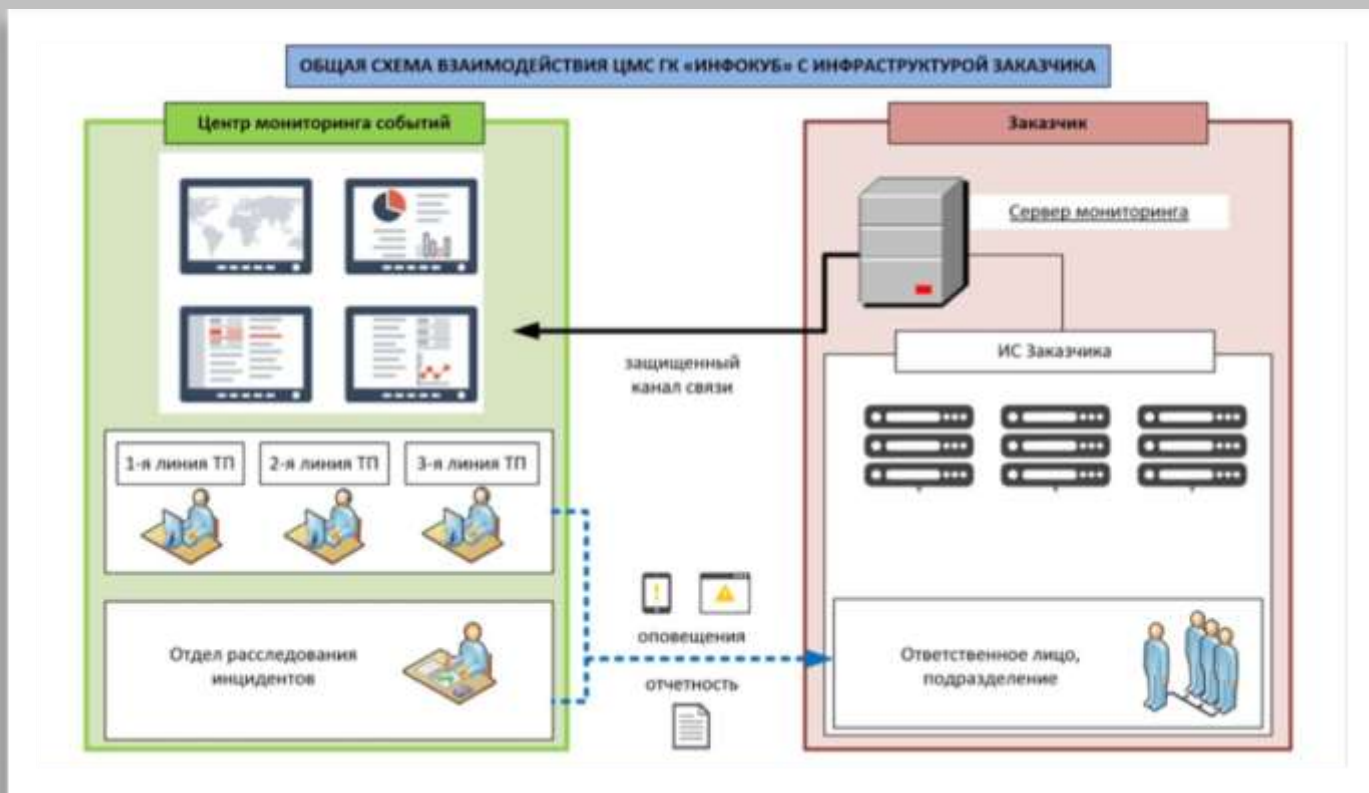
ИТ метрики



статусы заявок в ServiceDesk

И МНОГИЕ ДРУГИЕ

ТИПОВАЯ СХЕМА ПОДКЛЮЧЕНИЯ К ЦМС



ПРЕДЛАГАЕМЫЕ ТАРИФЫ

Базовый мониторинг – LIGHT

- Мониторинг ИТ инфраструктуры
- 8x5 (рабочие дни, по рабочему времени Заказчика) или 24x7x365 (круглосуточно)

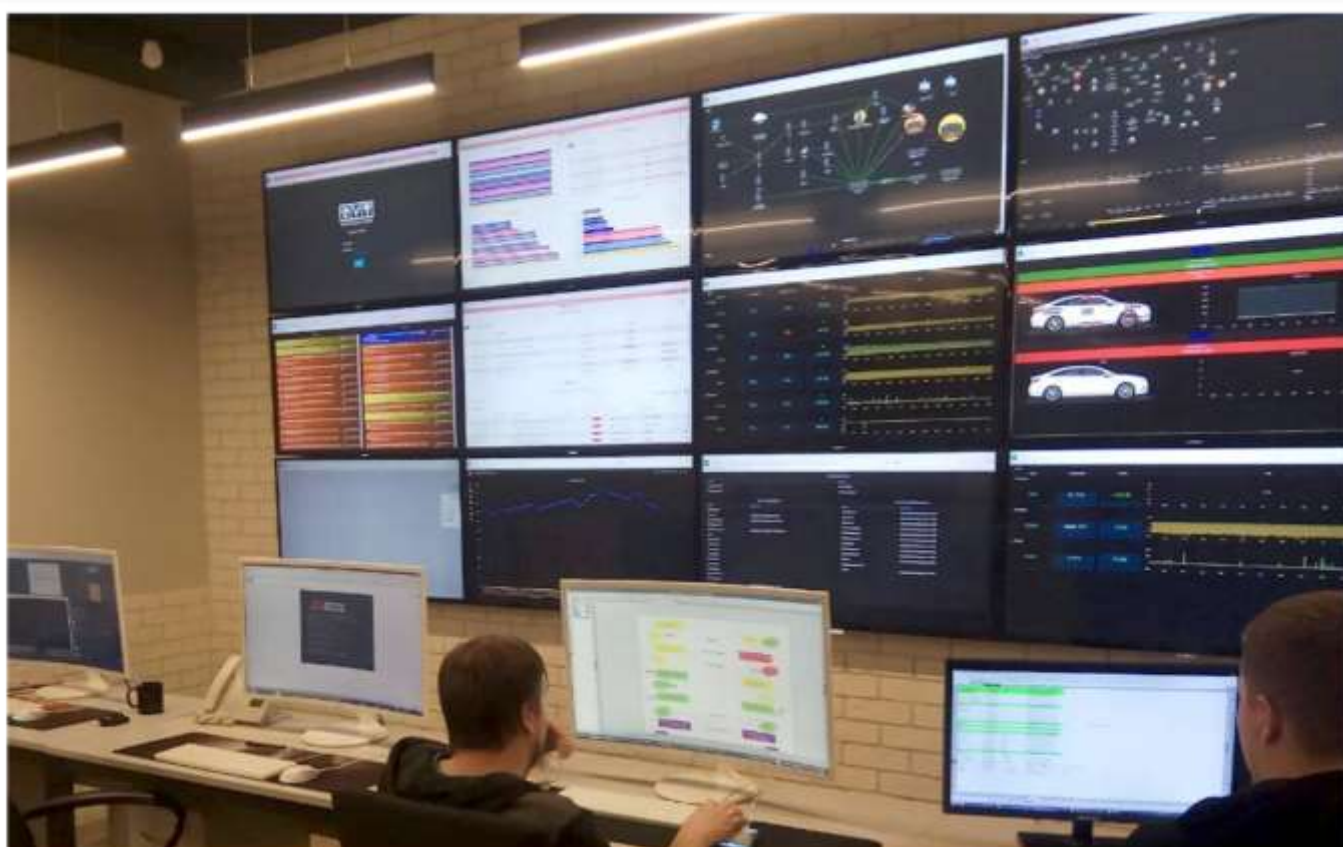
Стандартный мониторинг – STANDARD

- Полный мониторинг ИТ инфраструктуры и частичный ИБ
- 24x7x365 (круглосуточно)

Премиум мониторинг – PREMIUM

- Полный мониторинг ИТ и ИБ инфраструктуры
- 24x7x365 (круглосуточно)

** индивидуальные варианты по согласованию*



НАШИ ПРЕИМУЩЕСТВА

- 1. максимально возможная интеграция с инфраструктурой Заказчика;**
- 2. квалифицированная и круглосуточная поддержка, оперативность решения задач;**
- 3. анализ будущих рисков;**
- 4. аудит инфраструктуры на предмет уязвимостей;**
- 5. расследование инцидентов, сопровождение и использование наработанного годами опыта нашей службы безопасности;**
- 6. предоставление аппаратных, программных и кадровых ресурсов ЦМС ГК ИнфоКуб;**
- 7. оптимизация количества сотрудников ИТ и ИБ отделов;**
- 8. своевременное уведомление Заказчика определенным заранее способом оповещения.**

**РАДЫ БУДЕМ ОТВЕТИТЬ НА ВОПРОСЫ И
ПРОВЕСТИ ДЕМОНСТРАЦИЮ!**

Тел. +7 (342) 257-56-54 [mail: info@infokube.ru](mailto:info@infokube.ru)